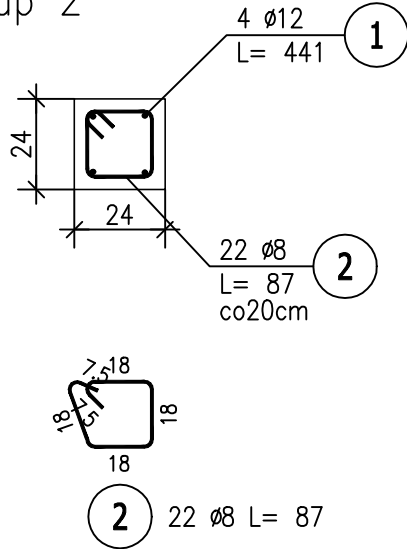
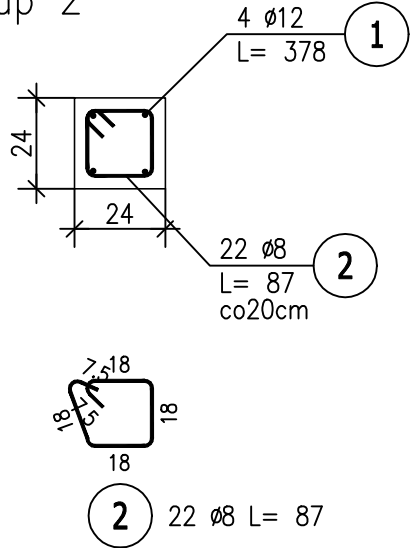


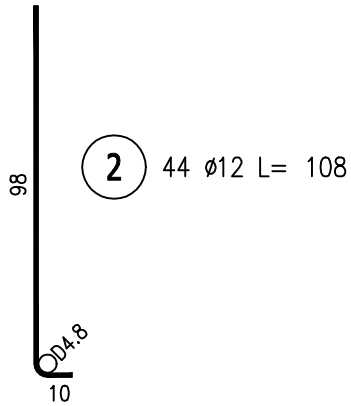
Poz.R18a.-1 (2.szt.)  
etap 2



Poz.R18.-1 (9.szt.)  
etap 2



kotwy do wszystkich rdzeni



### ZESTAWIENIE STALI ZBROJENIOWEJ



POZ.	NR PRĘTA	ø [mm]	DŁUGOŚĆ [m]	ILOŚĆ			DŁ. ŁĄCZNA [m]		
				PRĘTÓW	x POZ.	RAZEM	A-IIIIN		RB 500W
							ø8	ø12	ø12
Poz. R18.-1 – – 9 szt.									
R18.-1	1	12	3,780	4	9	36			136,08
	2	8	0,870	22	9	198	172,26		
Poz. R18a.-1 – – 2 szt.									
R18a.-1	1	12	4,410	4	2	8			35,28
	2	8	0,870	22	2	44	38,28		
Poz. kotwy2 – – 1									
kotwy2	2	12	1,080	44	1	44		47,52	
DŁUGOŚĆ RAZEM [m]							210,54	47,52	171,36
MASA JEDNOSTKOWA [kg/m]							0,395	0,888	0,888
MASA [kg]							83,16	42,20	152,17
MASA CAŁKOWITA [kg]							277,53		

- 1) Opis kształtu pręta: PN-EN ISO 3766 (gabarytowo)
- 2) Opis długości haka: gabarytowy
- 3) Długość pręta L: suma wymiarów gabarytowych

#### UWAGI:

1. Rozpatrywać łącznie z proj. arch. dotyczy rzędnych

BETON C25/30  
STAL A-IIIN /B500SP/  
klasa ekspozycji: XC3  
OTULINA ZBROJ.-2cm

	WOJEWÓDZKIE PRZEDSIĘBIORSTWO USŁUG INWESTYCYJNYCH ul. Tadeusza Wyrykowskiego 3, 06-400 Ciechanów biuro@wpui.pl REGON: 130013128, NIP: 5660004573		
NAZWA ZAMIERZENIA BUDOWLANEGO:  Budowa nowego budynku z przeznaczeniem na Centrum Zdrowia Psychicznego wraz z wyposażeniem oraz przebudowa Kliniki Psychiatrii, Stresu Bojowego i Psychotraumatologii WIM PIB			
INWESTOR:		WOJSKOWY INSTYTUT MEDYCZNY PAŃSTWOWY INSTYTUT BADAWCZY	
			
LOKALIZACJA ZAMIERZENIA BUDOWLANEGO: ul. Szaserów 128, 04-141 Warszawa, część dz.ew. nr 8/4 z obręb 3-04-03			
etap 2			
PROJEKT TECHNICZNY		BRANŻA KONSTRUKCJA	
TEMAT RYSUNKU: RDZENIE PRZYZIEMIA		DATA: 12.2025	
PROJEKTANT mgr inż. Zbigniew Wojciechowski nr upr. 202/89/OI w spec. konstr. - bud.		SKALA: 1 : 20	
PROJEKTANT SPRAWDZAJĄCY mgr inż. Magdalena Szczygłowska WAM/0028/P00K/13 spec. konstr. - bud.		NR RYS: K3.10	